

REVUE DE PRESSE



ANNÉE 2021



PETR du Haut-Rouergue

05 65 51 02 34

13 Avenue de la Gare

12500 Espalion

petrhautrouergue@orange.fr



VIE DE LA STRUCTURE





Communiqué de presse
Conférence de territoire du Pôle Territorial et Rural du Haut-Rouergue
Visioconférence du 04 Mai 2021

- **Rappel de la structure et de son rôle**

Le **Pôle Territorial et Rural du Haut-Rouergue** créé en 2015 est un établissement public regroupant 2 établissements publics de coopération intercommunale à fiscalité propre : la communauté de communes des Causses à l'Aubrac et la communauté de communes Comtal Lot et Truyère soit 34 880 habitants sur 38 communes.

Le PETR du Haut Rouergue, présidé par M Jean-Michel LALLE, Maire de Rodelle, est piloté par un conseil syndical de 12 membres représentant les 2 communautés de communes membres.

Le PETR du Haut Rouergue offre ainsi un cadre pertinent pour répondre aux enjeux de développement. Il mobilise une ingénierie dédiée à la conduite de projets et à la veille financière. Il constitue un interlocuteur privilégié des partenaires institutionnels. Cette proximité pour toujours plus d'efficacité pour nos communes se concrétise dès maintenant avec la mise en œuvre d'un CRTE avec l'État.

Depuis plusieurs mois, le PETR du Haut Rouergue accompagne les collectivités afin de mobiliser l'ensemble des leviers financiers offert par le plan de relance déployé par l'État. Cela se traduit dès à présent par une attribution de DSIL exceptionnelle de plus de 1,1 millions €.

A cela s'ajoute les financements attribués par le Conseil Régional d'Occitanie qui contractualise avec le territoire. Pour la période janvier – avril 2021, 29 opérations ont été soutenues pour plus de 982 000 €.

- **La conférence de territoire 2021 du Pôle Territorial et Rural du Haut-Rouergue**

Le 04 Mai 2021 a eu lieu en visioconférence **la conférence de territoire 2021 du Pôle Territorial et Rural du Haut-Rouergue**.

A cette occasion, les thématiques approfondies durant l'année 2020 ont été présentées avec une mise en perspective pour 2021 : la mission accueil de nouvelles populations, la démarche plan de paysage, et l'analyse territoriale de la mobilité.

Cette visioconférence a également permis de présenter le projet de territoire, socle fixant l'ambition et les orientations via un outil de diagnostic local et ses enjeux.

Afin de mettre en œuvre une démarche participative tout en tenant compte du contexte sanitaire, l'agence Grand Public a été retenue avec le soutien de la préfecture de l'Aveyron et de l'Agence Nationale pour la Cohésion des territoires (ANCT) pour construire une action inédite et innovante à l'échelle du PETR du Haut Rouergue sous la forme d'une enquête qualitative audiovisuelle en mai-juin 2021.

Pour suivre l'action du PETR du Haut-Rouergue au jour le jour, retrouvez-nous sur nos réseaux sociaux LinkedIn et Facebook !

[linkedin.com/in/petrduhautrouergue](https://www.linkedin.com/in/petrduhautrouergue)

<https://www.facebook.com/petrduhautrouergue>

Contact :

PETR du Haut Rouergue - 6 rue du Trou - 12 340 BOZOULS Tel : 05 65 51 02 34 / @ :
petrhautrouergue@orange.fr

Accueil / France - Monde / Société

Bozouls. 'Imagine le Haut Rouergue', un projet ambitieux



Reportage avec les habitants.



Société, Bozouls, Environnement, Social

Publié le 10/06/2021 à 05:10 , mis à jour à 05:16

Correspondant

Les élus du PÉTR du Haut Rouergue sur les Communautés de communes Comtal Lot et Truyère et Des Causses à l'Aubrac lancent une concertation auprès des habitants pour construire le projet de territoire.

Pour accompagner au mieux la relance et les transitions écologique, démographique, numérique et économique dans les territoires, le gouvernement signera cet été des Contrats de Relance et de Transition Écologique.

Afin que ce contrat soit le plus pertinent et le plus efficace possible pour le PÉTR (Pôle d'équilibre territorial et rural) du Haut Rouergue, les élus, avec le soutien et l'accompagnement de l'Agence Nationale de la Cohésion Territoriale, lancent une grande

démarche d'écoute et de dialogue auprès des habitant-es : "Imagine le Haut Rouergue !". Il s'agit de construire le projet de territoire avec les habitants, en partant de leurs attentes et de leurs priorités pour l'avenir. La co-construction du projet de territoire commence par la phase d'écoute : une enquête audiovisuelle a été tournée du 18 au 21 mai dernier auprès d'un panel représentatif d'habitants, d'acteurs et d'usagers des 38 communes qui constituent le Haut Rouergue.

L'objectif est que les habitants de tous les âges et de tous les horizons expriment librement leurs visions et leurs interrogations pour l'avenir du territoire. Les échanges se prolongeront jusqu'à la grande rencontre publique qui aura lieu le 10 juin à 18 h 30. Le film de l'enquête lancera les échanges entre les habitants et les élus.

Ces premières pistes de projet de territoire pour l'écriture du Contrat de relance et de transition écologique seront basées sur l'analyse des études existantes et sur la parole des habitants.

Suivez et participez via : www.facebook.com/events/527833238247250?active_tab=about
Contact : Louise Cormier (06 28 90 49 68)

louise.cormier@grand-public.net

Voir les commentaires

Bozouls**« Imagine le Haut Rouergue », un projet ambitieux et fondateur pour le territoire**

Les élus du PETR du Haut Rouergue sur les Communautés de communes Comtal Lot et Truyère et Des Causses à l'Aubrac lancent une concertation auprès des habitants pour construire le projet de territoire.

Pour accompagner au mieux la relance et les transitions écologique, démographique, numérique et économique dans les territoires, le gouvernement signera cet été des Contrats de Relance et de Transition Écologique.

Afin que ce contrat soit le plus pertinent et le plus efficace possible pour le PETR (Pôle d'équilibre territorial et rural) du Haut Rouergue, les élus, avec le soutien et l'accompagnement de l'Agence Nationale de la Cohésion Territoriale, lancent une grande démarche d'écoute et de dialogue auprès des habitants : « Imagine le Haut Rouergue ! ». Il s'agit de construire le projet de territoire avec les habitants, en partant de leurs attentes et de leurs

priorités pour l'avenir. La co-construction du projet de territoire commence par la phase d'écoute : une enquête audiovisuelle a été tournée du 18 au 21 mai dernier auprès d'un panel représentatif d'habitants, d'acteurs et d'usagers des 38 communes qui constituent le Haut Rouergue.

L'objectif est que les habitants de tous les âges et de tous les horizons expriment librement leurs visions et leurs interrogations pour l'avenir du territoire. Les échanges se prolongeront jusqu'à la grande rencontre publique qui aura lieu le 10 juin à 18 h 30. Le film de l'enquête lancera les échanges entre les habitants et les élus.

Ces premières pistes de projet de territoire pour l'écriture du Contrat de relance et de transition écologique seront basées sur l'analyse des études existantes et sur la parole des habitants.



Reportage avec les habitants.

Suivez et participez via :

<https://www.facebook.com/events/527833238767250> ? active_tab = about

Contact : Louise Cormier (06 28 90 49 68)

louise.cormier@grand-public.net

Article pour accès le

BULLETIN D'ESPALION

ACTUALITÉ

le 10/06/21

PETR du Haut Rouergue

«Imagine le Haut Rouergue !»

Les élus du PETR (Pôle d'équilibre territorial et rural) du Haut Rouergue sur les Communautés de communes Comtal Lot et Truyère et Des Causses à l'Aubrac lancent une concertation auprès des habitants pour construire le projet de terri-

toire et lancent une grande démarche d'écoute et de dialogue auprès des habitants: «Imagine-le Haut Rouergue!» sous la forme d'une enquête audiovisuelle.

Une grande rencontre publique connectée aura lieu ce jeudi 10 juin à 18h30 : le

film de l'enquête sera diffusé en avant-première suivi par un temps d'échange avec les habitants. Rendez-vous en ligne pour la poursuite des échanges via: https://www.facebook.com/events/527833238247250?active_tab=about

ACTUALITÉ

Pôle d'Equilibre Territorial et Rural du Haut-Rouergue Lancement du site Internet

Le Pôle d'Equilibre Territorial et Rural du Haut-Rouergue (PETR) fait évoluer ses outils de communication digitale et met en ligne son site internet.

A la fois reflet de l'activité du PETR du Haut-Rouergue de ses missions et réalisations, il offre également un éclairage sur l'actualité, les enjeux et les missions du Pôle d'Equilibre Territorial et Rural du Haut-Rouergue. Il s'adresse au grand public, aux institutionnels ainsi qu'à toutes celles et ceux qui s'intéressent au développement territorial.

La navigation sur le site est possible depuis un smartphone, une tablette et un ordinateur fixe.

Cet outil vient en complément des pages Facebook et LinkedIn déjà existantes :

— <https://www.facebook.com/petrduhautrouergue/>
— <https://www.linkedin.com/in/petrduhautrouergue/>

Le site internet du Pôle d'Equilibre Territorial et Ru-

ral du Haut-Rouergue propose :

— Une présentation du Pôle d'Equilibre Territorial et Rural du Haut-Rouergue et de ses missions.

— Un accès rapide et exhaustif à l'ensemble des actualités, des communiqués et publications du Pôle d'Equilibre Territorial et Rural du Haut-Rouergue grâce à la mise en place de passerelles entre tous les contenus.

— Les livrables produits par le Pôle d'Equilibre Territorial et Rural du Haut-Rouergue dans le cadre de l'ensemble de ses missions et en téléchargement libre.

A propos du PETR du Haut-Rouergue

Le Pôle d'Equilibre Territorial et Rural du Haut-Rouergue, créé en 2015, est un établissement public regroupant deux établissements publics de coopération intercommunale à fiscalité propre : la communauté de communes des Causses à l'Aubrac et la communauté

de communes Comtal Lot et Truyère soit 34.880 habitants sur 38 communes. Le PETR du Haut-Rouergue, présidé par Jean-Michel Lalle, maire de Rodelle, est piloté par un conseil syndical de douze délégués représentant les deux communautés de communes membres.

Le PETR du Haut Rouergue offre ainsi un cadre pertinent pour répondre aux enjeux de développement. Il mobilise une ingénierie dédiée à la conduite de projets et à la veille financière. Il constitue un interlocuteur privilégié des partenaires institutionnels. Cette proximité, pour toujours plus d'efficacité pour nos communes, se concrétise dès maintenant avec la mise en œuvre d'un Contrat de Relance et de Transition Ecologique (CRTE) avec l'État.

Pour plus de renseignements : Pôle d'Equilibre Territorial et Rural du Haut-Rouergue, 6 rue du Trou, 12340 Bozouls. Tél : 05.65.51.02.34.

Stage d'approfondissement BAFA Devenez animateur qualifié

Familles Rurales Fédération Aveyron organise, pendant les vacances de Toussaint, un stage d'approfondissement BAFA sur le thème des jeux, des jeux et encore des jeux.

Dernière étape du cursus de formation d'animateur, cette session d'approfondissement de six jours se déroulera à Naucelle, en internat, du 23

au 28 octobre. Elle sera encadrée par l'équipe de formateurs de la Fédération Familles Rurales de l'Aveyron.

Pour devenir animateur de centre de vacances et de loisirs, le Brevet d'Aptitude aux Fonctions d'Animateurs (BAFA), délivré sous l'autorité de la Direction départementale de la cohésion so-

ciale, est le diplôme qui permet d'encadrer à titre non professionnel, de façon occasionnelle, des enfants et des adolescents en accueils collectifs de mineurs.

La Fédération Familles Rurales de l'Aveyron propose différentes sessions tout au long de l'année. Venez découvrir les sessions 2021-2022.

Sangliers Exaspération des agriculteurs qui demandent d'autres mesures !

La Fédération Départementales des Syndicats d'Exploitants Agricoles (FDSEA 12), communique au sujet des sangliers et des dégâts qu'ils occasionnent. Des dégâts indemnisés par les fédérations de chasse, selon un barème fixé par arrêté préfectoral, et pour les seules récoltes.

Depuis plusieurs années, les organisations professionnelles agricoles alertent la Fédération des Chasseurs et la DDT sur la situation particulièrement tendue vis-à-vis du sanglier en Aveyron.

Le seuil d'équilibre partagé par la profession et la Fédération des chasseurs se situe entre 6.000 et 7.000 sangliers abattus par an. Depuis une dizaine d'années, ce seuil s'est fortement dégradé, pas-

devenus agronomes et gèrent-ils les assolements ? Ces dégâts occasionnent des bris de matériels à cause des trous laissés dans les parcelles ou une augmentation des taux de butyriques dans le lait qui entraînent des pénalités pour les producteurs...

Pour le monde agricole : trop, c'est trop ! Les chasseurs reconnaissent le problème et essaient d'adapter la pression de chasse mais aujourd'hui

Les agriculteurs sont excédés par cette situation et se découragent. Ils considèrent d'une part une certaine lourdeur administrative à la démarche d'indemnisation (remplissage d'un dossier + visite d'un expert) qui génère une perte de temps, et d'autre part que les barèmes utilisés pour le calcul des indemnisations sont très éloignés de la perte réelle. Le monde agricole demande donc des évolutions à ce niveau-là aussi. Les

Bozouls

Un site internet pour le Pôle d'équilibre territorial et rural du Haut-Rouergue

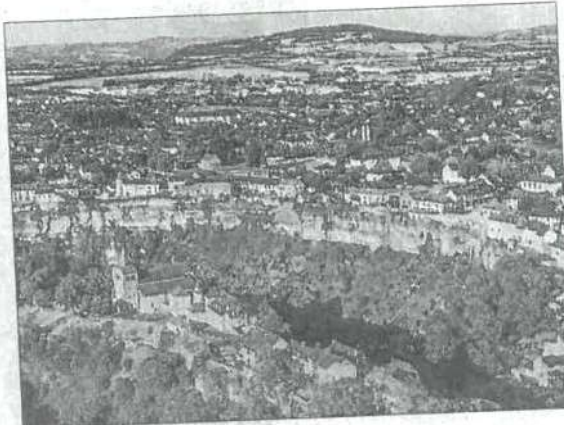
Le Pôle d'équilibre territorial et rural du Haut-Rouergue fait évoluer ses outils de communication digitale et met en ligne son site Internet : petr-hautrouergue.fr

À la fois reflet de l'activité du PETR, de ses missions et réalisations, il offre également un éclairage sur son actualité, ses enjeux et ses missions. Il s'adresse au grand public, aux institutionnels ainsi qu'à toutes celles et ceux qui s'intéressent au développement territorial. La navigation sur le site est possible depuis un smartphone, une tablette et un ordinateur fixe. Cet outil vient en complément des pages Facebook et LinkedIn déjà existantes :

<https://www.facebook.com/petrduhautrouergue/> et

<https://www.linkedin.com/in/petrduhautrouergue/>

Le site Internet du PETR propose une présentation du Pôle et de ses missions. Un accès rapide et ex-



Le PETR du Haut Rouergue opère sur deux communautés de communes.

haustif à l'ensemble des actualités, des communiqués et publications de la structure due grâce à la mise en place de passerelles entre tous les contenus.

Le PETR du Haut-Rouergue créé en 2015 est un établissement public regroupant 2 établissements publics de coopération intercommunale à fiscalité propre : la Communauté de communes des Causse à l'Aubrac et la Communauté de communes Comtal Lot et

Truyère, soit 34 880 habitants répartis sur 38 communes. La structure, présidée par Jean-Michel Lalle, maire de Rodelle, est pilotée par un conseil syndical de 12 délégués représentant les deux communautés de communes membres.

Le PETR offre ainsi un cadre pertinent pour répondre aux enjeux de développement. Il mobilise une ingénierie dédiée à la conduite de projets et à la veille financière. Il constitue un interlocuteur privilégié des partenaires institutionnels. Cette proximité pour toujours plus d'efficacité pour les communes se concrétise dès maintenant avec la mise en œuvre d'un Contrat de Relance et de transition écologique (CRTE) avec l'État.

Contact : Pôle d'équilibre Territorial et Rural du Haut-Rouergue, 6 rue du Trou 12340 Bozouls, tél : 05 65 51 02 34.



MISSION PAYSAGE



[Accueil](#) > [Actu](#) > [Environnement](#)

Bozouls. Un nouveau chargé de mission au PETR



Thibaud Parmentier prend ses fonctions



[Environnement](#), [Bozouls](#)

Publié le 25/02/2021 à 20:08

CORRESPONDANT

Thibaud Parmentier vient renforcer l'équipe du PETR du Haut-Rouergue, basé à Bozouls, sur la thématique du Paysage.

Un pôle d'équilibre territorial (PETR) est un établissement public regroupant plusieurs établissements publics de coopération intercommunale dans un périmètre territorial sous forme d'un syndicat mixte.

La mission de thibaud consistera à : sensibiliser les partenaires, la population à la notion de paysage et de plan de paysage. C'est à lui qu'incombera la mission de piloter, coordonner et animer la mise en œuvre du Plan de paysage et faire vivre la politique paysagère sur l'ensemble du territoire du PETR du Haut Rouergue.

Souhaitons lui la bienvenue et une belle réussite pour sa mission au service du territoire !

Pour toutes informations supplémentaires sur le PETR du Haut-Rouergue, le secrétariat est à disposition par mail ou par téléphone. PETR du Haut-Rouergue 6 rue du Trou - 12 340 Bozouls.

Tel : 05 65 51 69 88 : petrhautrouergue@orange.fr

[Voir les commentaires](#)

Les plus lus

 [Lus](#)

 [Commentés](#)

- 1 **Météo.** CARTE. Risque de forts orages et pluies, rafales de vent, grêle, dans la nuit de dimanche à lundi : 48 départements en vigilance
 - 2 **Faits divers.** Aveyron : une conductrice de 22 ans, en permis probatoire, roulait à 211 km/h sur l'A75
- Météo.** CARTE. Orages, canicule, inondations : 18 départements en vigilance jaune, dont 8 en

Centre Presse Aveyron - Mittwoch, 26. Mai 2021

locale

Bozouls

Réflexions et suggestions de l'après pétrole au PETR du Haut Rouergue



En novembre 2020 le Pôle d'équilibre territorial et rural (PETR) du Haut Rouergue qui regroupe deux communautés de communes (Comtal-Lot Truyère et Causses à l'Aubrac) a été lauréat parmi quatorze autres territoires à projet Plan paysage 2020 lancé par le ministère de la transition écologique. Le Plan paysage est une démarche de projets dont l'objectif est de mener une réflexion dans le but d'élaborer la politique d'aménagement durable du territoire.

Pour mettre en œuvre ce chantier le PETR s'associe au collectif Paysage de l'après-pétrole avec cinq autres collectivités pour suivre une expérimentation nationale. C'est dans ce cadre que le PETR et le collectif Paysages de l'après-pétrole ont organisé jeudi dernier, des ateliers dont tous les invités des associations ont répondu à l'appel, complété pour la réflexion de F. Delmas (conseil départemental), A. Simonin (Dreal), G. Guidet (EDF), W. Goujas (Chambre de l'Agriculture), la DDT de l'Aveyron,

Cathy-Sannié Carrière (mairie de Palmas), Greenpeace Occitanie. « C'est une première dans le département de réunir et écouter les commentaires et avis de ces membres actifs, dans le

cadre d'un plan Paysage systématique de la transition écologique à l'horizon 2050 », précise Jean-Michel Lalle, président du PETR.

Par exemple la communauté Comtal-Lot-Truyère, c'est 21 communes, 644 kilomètres carrés dont 22 713 hectares de forêt et 37 990 hectares de surface agricole utile ; 19 740 habitants, 8 733 ménages, 8 735 résidences principales dont 6 992 maisons, et 1 600 appartements. Enfin, ce sont 7 804 actifs ayant un emploi et environ 6 000 emplois sur le territoire. « Il s'agit de proposer un changement radical de la façon de prévoir durablement l'habitat, les déplacements et l'agriculture de l'après-pétrole, à partir des ressources locales ; redonner durablement à la question des paysages un rôle central de politiques d'aménagement du territoire dans un contexte de transition énergétique et plus largement de transition vers un développement durable » souligne le collectif.

De nouvelles économies d'énergie sont à prévoir

Les participants divisés en deux groupes pour chaque communauté se sont basés, à l'aide de cartes, sur l'état des connaissances paysagères dont les unités identifiées du potentiel énergétiques et de la consommation. Ont été abordées les différentes économies d'énergie à prévoir. Ensuite ont été proposées les énergies renouvelables à mettre en place pour compenser l'après- pétrole (photovoltaïque, éolien, l'hydroélectricité, biomasse).

Les échanges portaient également sur les « pro » et les « anti-nucléaire ». Il s'agit bien là de faire des choix qui peuvent bouleverser nos habitudes.

Ces réflexions et suggestions fructueuses, certainement utiles ne prenaient toutefois pas en compte la base économique. Toutefois, ces études seront transmises aux décideurs dans le cadre de l'établissement des futurs PLUI (Plan Local d'Urbanisme intercommunal).





MISSION ATTRACTIVITÉ ACCUEIL DE NOUVELLES POPULATIONS



PETR du Haut-Rouergue

Groupe de travail sur les nouveaux arrivants



La réunion du PETR s'est déroulée à la salle d'animation d'Estaing.

Depuis 2019, le Pôle d'Équilibre Territorial et Rural du Haut-Rouergue mène une politique d'accueil pour les nouveaux arrivants sur son territoire afin de répondre aux enjeux démographiques de demain en Haut-Rouergue. Cette mission englobe plusieurs axes de travail dont celui de la culture de l'accueil « Comment bien accueillir sur un territoire ? ».

Conscient que la question de l'intégration des nouveaux arrivants est un élément majeur de la réussite de l'installation, le PETR du Haut-Rouergue propose aux communes des groupes de travail.

Lundi 17 mai, le nouveau « groupe de travail sur les nouveaux arrivants » a été lancé avec la commune d'Estaing en présentiel à la salle d'animation communale en présence d'une dizaine de participants.

L'objectif final est de former des personnes locales volontaires à l'accueil des nouveaux arrivants afin de permettre à ceux-ci de s'intégrer au mieux à la vie locale, et ainsi, pérenniser leur installation sur la commune.

Merci à la commune d'Estaing pour son intérêt pour la démarche ainsi que tous les participants à cette première

réunion. Il faut continuer les efforts pour l'accueil des nouvelles populations et l'attractivité du territoire !

Pour rappel : le Pôle d'Équilibre Territorial et Rural du Haut-Rouergue créé en 2015 est un établissement public regroupant la Communauté de communes des Causse à l'Aubrac et la Communauté de communes Costal Lot et Truyère soit 34.880 habitants sur 38 communes. Il est présidé par Jean-Michel Lalle, maire de Rodelle, et offre un cadre pertinent pour répondre aux enjeux de développement et accompagner les collectivités.

Saint-Geniez-d'Olt

Un groupe de travail pour mieux intégrer les nouveaux arrivants sur la commune

Depuis 2019, le Pôle d'Équilibre Territorial et Rural du Haut-Rouergue (PETR) mène une politique d'accueil pour les nouveaux arrivants sur son territoire afin de répondre aux enjeux démographiques de demain en Haut-Rouergue.

Cette mission englobe plusieurs axes de travail dont celui de la culture de l'accueil « Comment bien accueillir sur un territoire ? ».

Conscient que la question de l'intégration des nouveaux arrivants est un élément majeur de la réussite de l'installation, le PETR du Haut-Rouergue propose aux communes des groupes de travail.

Le 26 mai 2021, le nouveau « groupe personnes-ressources » a été lancé avec la commune de St-Geniez-d'Olt à la mairie dans le respect des mesures sanitaires, en présence d'une



Le groupe en pleine séance de travail.

dizaine de participants, dont le maire et ses adjoints, du personnel communal, de l'office du tourisme et du Centre social.

L'objectif final est de former des personnes locales volontaires à l'accueil des nouveaux arrivants afin de permettre à ceux-ci de s'intégrer au mieux à la vie locale, et ainsi, pérenniser leur installation sur la commune.

La commune de St-Geniez-d'Olt et d'Aubrac a été pour son intérêt pour la démarche ainsi que tous les participants à cette première réunion.

La poursuite des efforts en matière d'accueil des nouvelles populations et d'attractivité du territoire est un facteur essentiel en matière d'intégration durable ! Pour rappel, le Pôle d'Équilibre Territorial et Rural du Haut-Rouergue (PETR) créé en 2015

En bref

Pêche: Les adhérents de l'AAPPMA locale sont invités à une assemblée générale extraordinaire afin de modifier les statuts et de les mettre en conformité avec les statuts de la Fédération nationale de la pêche, le dimanche 20 juin à 10 h au plan d'eau du Ribatel, route des Charlottes.

est un établissement public regroupant la communauté de communes des Causses à l'Aubrac et la Communauté de communes Comtal Lot et Truyère soit 34 880 habitants sur 38 communes.

Il est présidé par Jean-Michel Lalle, maire de Rodelle et offre un cadre pertinent pour répondre aux enjeux de développement et accompagner les collectivités.

Pôle d'Equilibre Territorial et Rural du Haut-Rouergue

Groupe de travail pour l'accueil des nouveaux arrivants

Depuis 2019, le Pôle d'Equilibre Territorial et Rural du Haut-Rouergue (PETR) mène une politique d'accueil pour les nouveaux arrivants sur son territoire afin de répondre aux enjeux démographiques de demain en Haut-Rouergue. Cette mission englobe plusieurs axes de travail dont celui de la culture de l'accueil «Comment bien accueillir sur un territoire?».

Mercredi 26 mai, le nouveau «groupe personnes ressources» a été lancé avec la commune de St-Geniez-d'Olt à la mairie en présence d'une dizaine de participants, dont le maire et ses adjoints, du personnel communal, de l'office du tourisme et du centre social.

L'objectif final est de former des personnes locales



volontaires à l'accueil des nouveaux arrivants afin de permettre à ceux-ci de s'intégrer au mieux à la vie locale, et ainsi, pérenniser leur installation sur la commune.

Pour rappel : le Pôle d'Equilibre Territorial et Rural du Haut-Rouergue (PETR) créé en 2015 est un établissement public regroupant la Com-

munauté de Communes des Causses à l'Aubrac et la Communauté de Communes Comtal Lot et Truyère, soit 34.880 habitants sur 38 communes. Il est présidé par Jean-Michel Lalle, maire de Rodelle, et offre un cadre pertinent pour répondre aux enjeux de développement et accompagner les collectivités.

[Accueil](#) > [Actu](#) > [Société](#) > [Social](#)

Nord-Aveyron : mieux accueillir les nouveaux arrivants pour une intégration réussie et durable



Accueil des nouveaux arrivants, une action pour le développement du territoire



Social, La Loubière, Villecomtal

Publié le 22/06/2021 à 17:04

Centre Presse Aveyron

Depuis 2019, le Pôle d'Équilibre Territorial et Rural du Haut-Rouergue (PETR) mène une politique d'accueil pour les nouveaux arrivants sur son territoire afin de répondre aux enjeux démographiques de demain en Haut-Rouergue. Cette mission englobe plusieurs axes de travail dont la culture de l'accueil, "Comment bien accueillir sur un territoire ?".

Conscient que la question de l'intégration des nouveaux arrivants est un élément majeur de la réussite de l'installation, le PETR du Haut-Rouergue propose aux communes des groupes de travail sur cette thématique.

Un Groupe de travail "Nouveaux arrivants", représentant les communes de Villecomtal, Rodelle, Sébrazac, La Loubière, s'est réuni (2e réunion) le 8 juin, dans le respect des mesures sanitaires, à la mairie de Villecomtal. Ses membres ont travaillé sur la question de l'accueil des nouveaux arrivants. L'objectif final est de former des personnes locales volontaires à leur accueil afin de permettre à ceux-ci de s'intégrer au mieux à la vie locale et pérenniser ainsi leur installation. Les communes de Villecomtal, Rodelle, Sébrazac, La Loubière sont vivement remerciés pour l'intérêt porté à la démarche.

Remerciements également à tous les participants à cette rencontre. Chacun est invité à continuer ses efforts pour l'accueil des nouvelles populations et l'attractivité du territoire !

Pour rappel : le Pôle d'Équilibre Territorial et Rural du Haut-Rouergue (PETR) créé en 2015 est un établissement public regroupant la Communauté de communes des Causses à l'Aubrac et la Communauté de Communes Comtal Lot et Truyère soit 34 880 habitants sur 38 communes. Il est présidé par Jean-Michel Lalle, maire de Rodelle, et offre un cadre pertinent pour répondre aux enjeux de développement et accompagner les collectivités.

[Voir les commentaires](#)

[Accueil](#) > [Actu](#) > [Société](#) > [Associations](#)

Saint Geniez d'Olt et d'Aubrac. Forte affluence au forum des associations



Le forum des associations.



[Associations](#), [Saint Geniez d'Olt et d'Aubrac](#)

Publié le 16/09/2021 à 19:42

CORRESPONDANT

Le forum des associations organisé par le centre social a eu lieu ce samedi 11 septembre et a accueilli un public venu nombreux. Il a réuni 24 associations pour une proposition d'une trentaine d'activités ouvertes aux enfants et aux adultes. Les usagers ont pu s'informer, échanger avec les bénévoles et les salariés mais aussi s'inscrire s'ils le souhaitaient.

Cette année, le centre social du pays d'Olt a inauguré un stand d'accueil pour les nouveaux arrivants, action mise en œuvre suite à un travail avec le PETR du Haut Rouergue et les collectivités locales (communauté de communes des Causses à l'Aubrac et municipalité de St Geniez d'Olt et d'Aubrac).

Ce stand a permis d'accueillir les nouveaux foyers et de répondre à leurs demandes concernant leur nouveau lieu de vie. Action à renouveler l'année prochaine !

[Voir les commentaires](#)

Les plus lus

Nouveaux arrivants à Espalion

Lancement d'un groupe de travail

Conscient que la question de l'intégration des nouveaux arrivants est un élément majeur de la réussite de l'installation, le Pôle d'Equilibre Territorial et Rural du Haut-Rouergue propose à ses communes membres des groupes de travail dans le cadre de son action débutée en 2019 afin de répondre aux enjeux démographiques de demain en Haut-Rouergue.

Le 1^{er} septembre, un nouveau «groupe personnes ressources» a été lancé avec la commune d'Espalion, volontaire pour participer à la démarche, en présence d'une dizaine de participants, interlocuteurs, «porte d'entrée» potentielle des nouveaux arrivants dont : le manager de centre-ville, la chargée de missions économie de la Communauté de Communes Com-

tal Lot et Truyère, le centre social Espalion-Estaing, l'office du tourisme Terres d'Aveyron et les espaces emplois formation.

Une prochaine réunion est prévue en octobre pour poursuivre la construction des outils.

Suivez l'actualité du Pôle d'Equilibre Territorial et Rural du Haut-Rouergue sur ses pages Facebook et LinkedIn.



PETR du Haut-Rouergue

05 65 51 02 34

13 Avenue de la Gare

12500 Espalion

petrhautrouergue@orange.fr



NOS RÉSEAUX



SITE INTERNET



Flashez-moi !